



**BADAN PENANGGULANGAN BENCANA DAERAH
KABUPATEN KOTAWARINGIN BARAT**



Katalog

Desa /Kelurahan Rawan

Cuaca Ekstrem

Kabupaten Kotawaringin Barat

(Kelas Bahaya Tinggi, Sedang dan Rendah)

SAMBUTAN
KEPALA PELAKSANA BADAN PENANGGULANGAN BENCANA DAERAH
KABUPATEN KOTAWARINGIN BARAT

Puji dan syukur ke hadirat Allah SWT, atas selesainya penyusunan buku Katalog Desa/ Kelurahan Rawan Cuaca Ekstrim ini. Buku ini berisi informasi desa/kelurahan yang memiliki potensi ancaman Cuaca Ekstrim yang tersebar di Kabupaten Kotawaringin Barat , yang dianalisis dari hasil Kajian Risiko Bencana Kabupaten Kotawaringin Barat

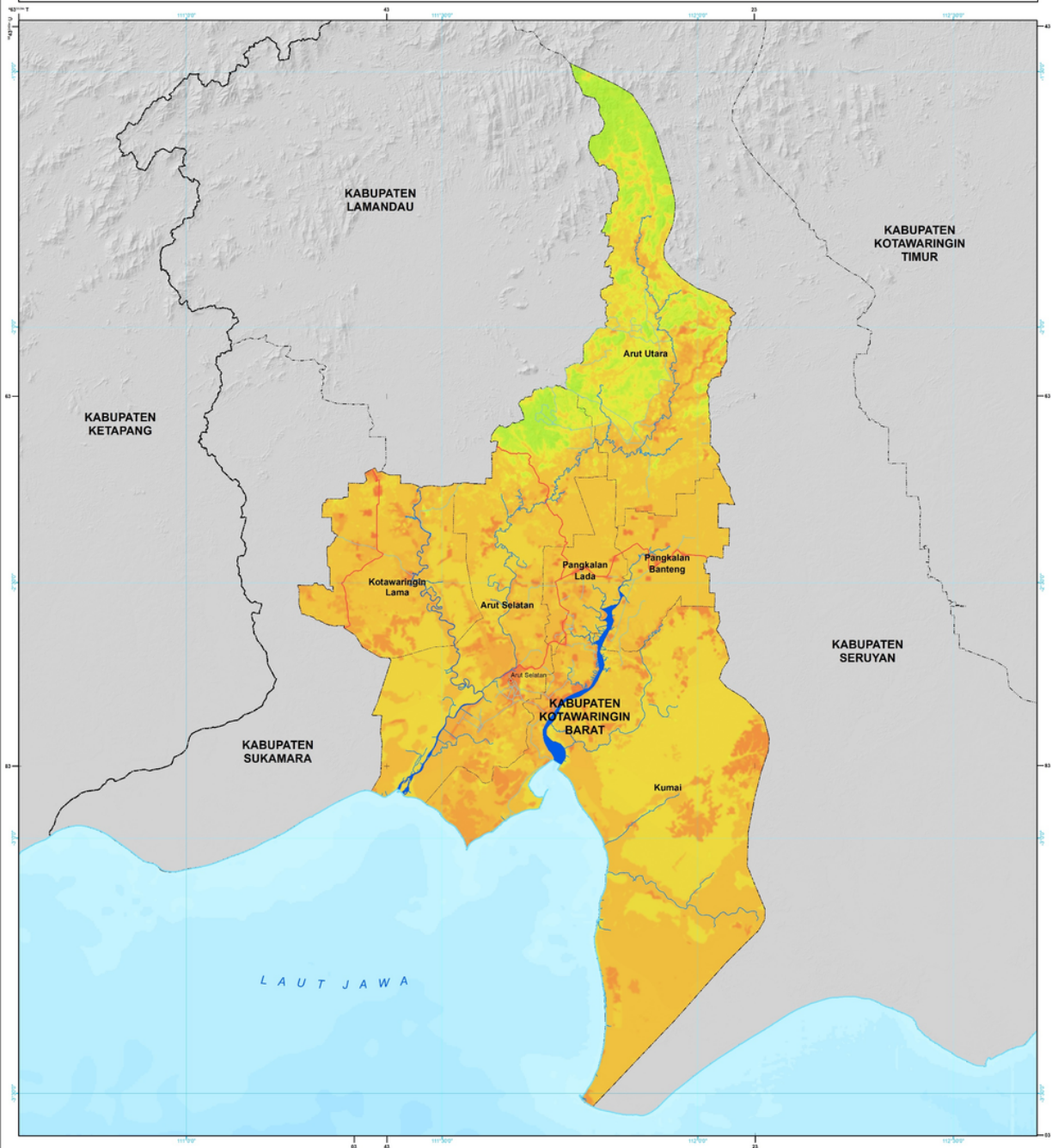
Buku katalog ini dapat digunakan sebagai acuan bagi pemerintah daerah dalam menentukan prioritas lokasi program penanggulangan bencana dan pembangunan berbasis pengurangan risiko bencana. Informasi ini sebagai upaya peningkatan kesadaran dan kesiapsiagaan bagi masyarakat dan pemerintah daerah, dengan memberikan pemahaman akan kondisi kebencanaan yang ada di daerahnya.

Saya menyampaikan apresiasi dan terima kasih kepada para pihak yang telah mendukung proses penyusunan buku Katalog Desa/Kelurahan Rawan Cuaca Ekstrim ini, semoga bermanfaat bagi semua pihak dalam mewujudkan kabupaten Kotawaringin Barat yang aman bencana.


KEPALA PELAKSANA
BADAN PENANGGULANGAN BENCANA DAERAH
KABUPATEN KOTAWARINGIN BARAT

SYAHBUNI, S.Hut, M.Si
Pembina Utama Muda (IV/c)
NIP. 19730815 199903 1 012

PETA BAHAYA CUACA EKSTRIM DI KABUPATEN KOTAWARINGIN BARAT



Legenda

<ul style="list-style-type: none"> ibukota Provinsi ibukota Kabupaten/Kota ibukota Lainnya Bendara Pelabuhan 	<ul style="list-style-type: none"> Batas Administrasi Batas Negara Batas Provinsi Batas Kabupaten
<ul style="list-style-type: none"> Jaringan Jalan Jalan Arteri Jalan Kolektor Jalan Lokal Jalan Kereta Api 	<ul style="list-style-type: none"> Pemukiman Caris pantai Sungai Danau/Waduk Lainnya Tidak Ada Potensi bahaya

Indeks Bahaya

0 0.3 0.6 0.9

Rendah Sedang Tinggi

Petunjuk Letak Peta

Utit Grid: Geografis / Interval Antar Grid 30 Menit
UTM / Zona 49 S Interval Antar Grid 80.000 Meter

Unit Datum: WGS 84

Gambar Latar: Hilahidro: DEMNAS dan BATNAS BIG

Skala: 1:400.000 pada ukuran A1
1 cm di peta sama dengan 4 km di lapangan

ID Peta: Peta Bahaya, Cuaca, Ekstrem
Dibuat Tanggal: 14 September 2023

Metodologi dan Zonasi Risiko Bencana
Badan Nasional Penanggulangan Bencana (BNPB)

Catatan:
Peta ini digunakan sebagai acuan dalam penyusunan Rencana Penanggulangan Bencana (RPB) tingkat Kabupaten. Penggambaran batas administrasi dan nama geografis tidak dapat digunakan sebagai referensi resmi mengenai batas wilayahnya di lapangan, dan tidak menyiratkan pengesahan resmi dari BNPB. Peta dapat dilihat dengan jelas pada ukuran kertas A1.

Peta Dasar:
Peta Digital Rupabumi Skala 1:250.000, BIG.
Batas Administrasi:
Peta Digital Rupabumi Skala 1:250.000, BIG.

Sumber Data:
- DEM: SRTM30plus resolusi 30 meter Tahun 2020
- Peta Penutup Lahan skala 1:100.000 tahun 2020 KLHK
- Cetak Rupa-rata-rata Tahunan periode 1981-2019 resolusi 5.5 km, CHRPS
- Peta Ekoregion skala 1:250.000 Tahun 2018 KLHK
- Data metodologi dan klasifikasi parameter dapat dilihat di buku pedoman kajian risiko bencana nasional, BNPB, 2019

BADAN NASIONAL PENANGGULANGAN BENCANA (BNPB)
Gedung GORRA BNPB 2, Pemuda Kaya 26, Jakarta Timur
Telp. (021) 7212100, Fax. (021) 72181200

PEMERINTAH KABUPATEN KOTAWARINGIN BARAT (KABUPATEN KOTAWARINGIN BARAT)
Jl. Siden Sjahrir No. 2, Pangkalan Bun, Kas. Aui Selatan,
Kabupaten Kotawaringin Barat, Kalimantan Tengah, Telp. (0812) 211010

NO	KECAMATAN	DESA/KELURAHAN	KELAS
1	Arut Selatan	Baru	TINGGI
2	Arut Selatan	Kenambui	SEDANG
3	Arut Selatan	Kumpai Batu Atas	TINGGI
4	Arut Selatan	Kumpai Batu Bawah	TINGGI
5	Arut Selatan	Madurejo	TINGGI
6	Arut Selatan	Medang Sari	SEDANG
7	Arut Selatan	Mendawai	SEDANG
8	Arut Selatan	Mendawai Seberang	SEDANG
9	Arut Selatan	Natai Baru	SEDANG
10	Arut Selatan	Natai Raya	SEDANG
11	Arut Selatan	Pasir Panjang	SEDANG
12	Arut Selatan	Raja	TINGGI
13	Arut Selatan	Raja Seberang	SEDANG
14	Arut Selatan	Rangda	SEDANG
15	Arut Selatan	Runtu	SEDANG
16	Arut Selatan	Sidorejo	TINGGI
17	Arut Selatan	Sulung	SEDANG
18	Arut Selatan	Tanjung Putri	SEDANG
19	Arut Selatan	Tanjung Terantang	SEDANG
20	Arut Selatan	Umpang	SEDANG
21	Arut Utara	Gandis	SEDANG
22	Arut Utara	Kerabu	SEDANG
23	Arut Utara	Nanga Mua	SEDANG
24	Arut Utara	Panahan	SEDANG
25	Arut Utara	Pandau	SEDANG
26	Arut Utara	Pangkut	SEDANG
27	Arut Utara	Penyombaan	SEDANG
28	Arut Utara	Riam	SEDANG
29	Arut Utara	Sambi	SEDANG
30	Arut Utara	Sukarami	SEDANG
31	Arut Utara	Sungai Dau	SEDANG

NO	KECAMATAN	DESA/KELURAHAN	KELAS
32	Kotawaringin Lama	Babual Baboti	SEDANG
33	Kotawaringin Lama	Dawak	SEDANG
34	Kotawaringin Lama	Ipuh Bangun Jaya	SEDANG
35	Kotawaringin Lama	Kinjil	SEDANG
36	Kotawaringin Lama	Kondang	SEDANG
37	Kotawaringin Lama	Kotawaringin Hilir	SEDANG
38	Kotawaringin Lama	Kotawaringin Hulu	SEDANG
39	Kotawaringin Lama	Lalang	SEDANG
40	Kotawaringin Lama	Palih Baru	TINGGI
41	Kotawaringin Lama	Riam Durian	TINGGI
42	Kotawaringin Lama	Rungun	SEDANG
43	Kotawaringin Lama	Sagu Suka Mulya	SEDANG
44	Kotawaringin Lama	Sakabulin	SEDANG
45	Kotawaringin Lama	Suka Jaya	SEDANG
46	Kotawaringin Lama	Suka Makmur	SEDANG
47	Kotawaringin Lama	Sumber Mukti	SEDANG
48	Kotawaringin Lama	Tempayung	SEDANG
49	Kumai	Batu Belaman	SEDANG
50	Kumai	Bumi Harjo	SEDANG
51	Kumai	Candi	TINGGI
52	Kumai	Keraya	TINGGI
53	Kumai	Kubu	SEDANG
54	Kumai	Kumai Hilir	SEDANG
55	Kumai	Kumai Hulu	SEDANG
56	Kumai	Pangkalan Satu	SEDANG
57	Kumai	Sabuai	SEDANG
58	Kumai	Sabuai Timur	TINGGI
59	Kumai	Sungai Bakau	TINGGI
60	Kumai	Sungai Bedaun	SEDANG
61	Kumai	Sungai Cabang	SEDANG
62	Kumai	Sungai Kapitan	TINGGI
63	Kumai	Sungai Sekonyer	SEDANG
64	Kumai	Sungai Tendang	TINGGI
65	Kumai	Teluk Bogam	TINGGI
66	Kumai	Teluk Pulau	SEDANG

NO	KECAMATAN	DESA/KELURAHAN	KELAS
67	Pangkalan Banteng	Amin Jaya	SEDANG
68	Pangkalan Banteng	Arga Mulya	SEDANG
69	Pangkalan Banteng	Berambai Makmur	SEDANG
70	Pangkalan Banteng	Karang Mulya	SEDANG
71	Pangkalan Banteng	Karang Sari	SEDANG
72	Pangkalan Banteng	Kebun Agung	SEDANG
73	Pangkalan Banteng	Marga Mulya	SEDANG
74	Pangkalan Banteng	Mulya Jadi	SEDANG
75	Pangkalan Banteng	Natai Kerbau	SEDANG
76	Pangkalan Banteng	Pangkalan Banteng	SEDANG
77	Pangkalan Banteng	Sido Mulyo	SEDANG
78	Pangkalan Banteng	Simpang Berambai	SEDANG
79	Pangkalan Banteng	Sungai Bengkuang	SEDANG
80	Pangkalan Banteng	Sungai Hijau	SEDANG
81	Pangkalan Banteng	Sungai Kuning	SEDANG
82	Pangkalan Banteng	Sungai Pakit	SEDANG
83	Pangkalan Banteng	Sungai Pulau	SEDANG
84	Pangkalan Lada	Kadipi Atas	TINGGI
85	Pangkalan Lada	Lada Mandala Jaya	SEDANG
86	Pangkalan Lada	Makarti Jaya	SEDANG
87	Pangkalan Lada	Pandu Sanjaya	SEDANG
88	Pangkalan Lada	Pangkalan Dewa	SEDANG
89	Pangkalan Lada	Pangkalan Durin	SEDANG
90	Pangkalan Lada	Pangkalan Tiga	SEDANG
91	Pangkalan Lada	Purbasari	TINGGI
92	Pangkalan Lada	Sumber Agung	TINGGI
93	Pangkalan Lada	Sungai Melawen	SEDANG
94	Pangkalan Lada	Sungai Rangit Jaya	SEDANG